



# COMITÉ LOCAL LUNDI 21 MARS 2022

CÉVENNES  
D'ARDÈCHE



# LES POINTS TRAITÉS AUJOURD'HUI

---

- ➔ Point sur les marchés porteurs de la marque
- ➔ Présentation des nouveaux entrants dans la démarche pour validation des dossiers
- ➔ Le partenariat à l'office de tourisme comme condition d'accès à la marque.
- ➔ Retour sur le comité territorial Ici.C.Local du 6 janvier
- ➔ Évolution de la marque et projets





# POINT SUR LES MARCHÉS PORTEURS DE LA MARQUE



## LES VANS

Nombre de Producteurs  
Ici.C.Local

14

Campagne de lancement  
2021 Animation sur le marché  
avec Odile MATEI et le restaurant  
L'Auberge de Chanaleilles.  
En partenariat avec les 30 ans de  
Goûtez l'Ardèche



## JOYEUSE

Nombre de Producteurs  
Ici.C.Local

10

Campagne de lancement  
en réflexion



## LABLACHÈRE

Nombre de Producteurs  
Ici.C.Local

5

Campagne de lancement  
2020 Conférence de presse

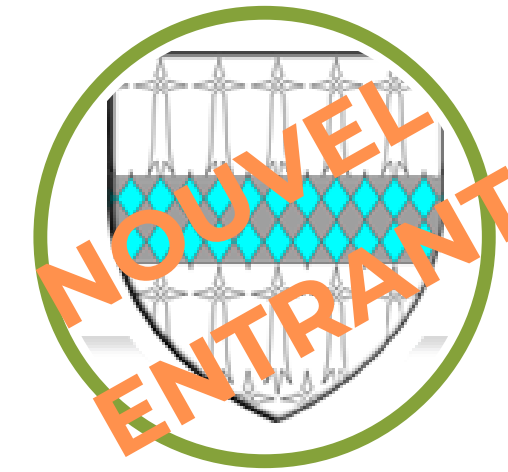


## ST-PAUL-LE-JEUNE

Nombre de producteurs  
Ici.C.Local

6

Campagne de lancement  
en réflexion



## BEAULEU

Nombre de producteurs  
Ici.C.Local

0

## RÉFLEXIONS À DÉFINIR

- ➡ RELANCE DES CAMPAGNES DE LANCEMENT SUR JOYEUSE ET ST PAUL
- ➡ DATE DE FIN DE CAMPAGNE DE LANCEMENT DE LA MARQUE
- ➡ MISE EN PLACE D'UNE RÉFÉRENTE ICI.C.LOCAL SUR CHAQUE MARCHÉ



**PRÉSENTATION DES NOUVEAUX  
ENTRANTS DANS LA DÉMARCHE**

# PRÉSENTATION DE NOUVEAUX ENTRANTS DANS LA DÉMARCHE

## DOSSIERS PRÉ-VALIDÉS PAR LA CHAMBRE D'AGRICULTURE EN 2021



**Revendeur  
Primeur**

Commerce sur Les Vans



- ✓ Charte signée
- ✓ Fiche utilisateur renseignée
- ✗ Partenariat souscrit



**Producteur  
Fruits, légumes et produits  
transformés Bio**

Vente directe à la production



- ✓ Charte signée
- ✓ Fiche utilisateur renseignée
- ✓ Partenariat souscrit



**Producteur  
Safran, fruits et confitures**

Présente sur le marché des Vans



- ✓ Charte signée
- ✓ Fiche utilisateur renseignée
- ✓ Partenariat souscrit

# PRÉSENTATION DE NOUVEAUX ENTRANTS DANS LA DÉMARCHE

## POUR VALIDATION DES DOSSIERS



**Producteur**  
**Fruits et Légumes Bio**

Présents sur les marchés de :  
Les Vans et  
St Paul Le Jeune



- ✓ Charte signée
- ✓ Fiche utilisateur renseignée
- ✓ Partenariat souscrit



**Producteur**  
**Fruits et Légumes Bio**

Présent sur le marché de :  
Joyeuse



- ✓ Charte signée
- ✓ Fiche utilisateur renseignée
- ✓ Partenariat souscrit



**Producteur**  
**Volailles & oeufs fermiers**

Présents sur le marché de :  
Les Vans



- ✓ Charte signée
- ✓ Fiche utilisateur renseignée
- ✓ Partenariat souscrit



**Producteur**  
**Miel**

Présent sur le marché de :  
Saint-Paul-Le Jeune



- ✓ Charte signée
- ✓ Fiche utilisateur renseignée
- ✗ Partenariat souscrit



**Vivaces et aromates**  
Présent sur le marché de :  
Les Vans  
Joyeuse



- ✓ Charte signée
- ✓ Fiche utilisateur renseignée
- ✗ Partenariat souscrit

# PRÉSENTATION DE NOUVEAUX ENTRANTS DANS LA DÉMARCHE

## POUR VALIDATION DES DOSSIERS- MARCHE DE BEAULIEU



**MAS LES DOLMENS**

**Producteur  
Charcuterie**

Présents sur les marchés de :  
Beaulieu



- ✓ Charte signée
- ✓ Fiche utilisateur renseignée
- ✗ Partenariat souscrit



**LA CHÂTAIGNERAIE  
AUX  
BONNES SOURCES**

**Producteur  
Châtaignes & produits transformés**

Présent sur le marché de :  
Beaulieu



- ✓ Charte signée
- ✓ Fiche utilisateur renseignée
- ✗ Partenariat souscrit



**LA FERME  
DES DIVOLS**

**Producteur  
Fromages**

Présents sur le marché de :  
Beaulieu



- ✓ Charte signée
- ✓ Fiche utilisateur renseignée
- ✗ Partenariat souscrit



**LA RÔTISSERIE  
ARDÉCHOISE**

**Revendeur  
Rôtisserie Charcuterie**

Présent sur le marché de :  
Saint-Paul-Le Jeune



- ✓ Charte signée
- ✓ Fiche utilisateur renseignée
- ✗ Partenariat souscrit



**DOMAINE DE  
PEYRE BRUNE**

**Vivaces et aromates**  
Présent sur le marché de :  
Les Vans  
Joyeuse

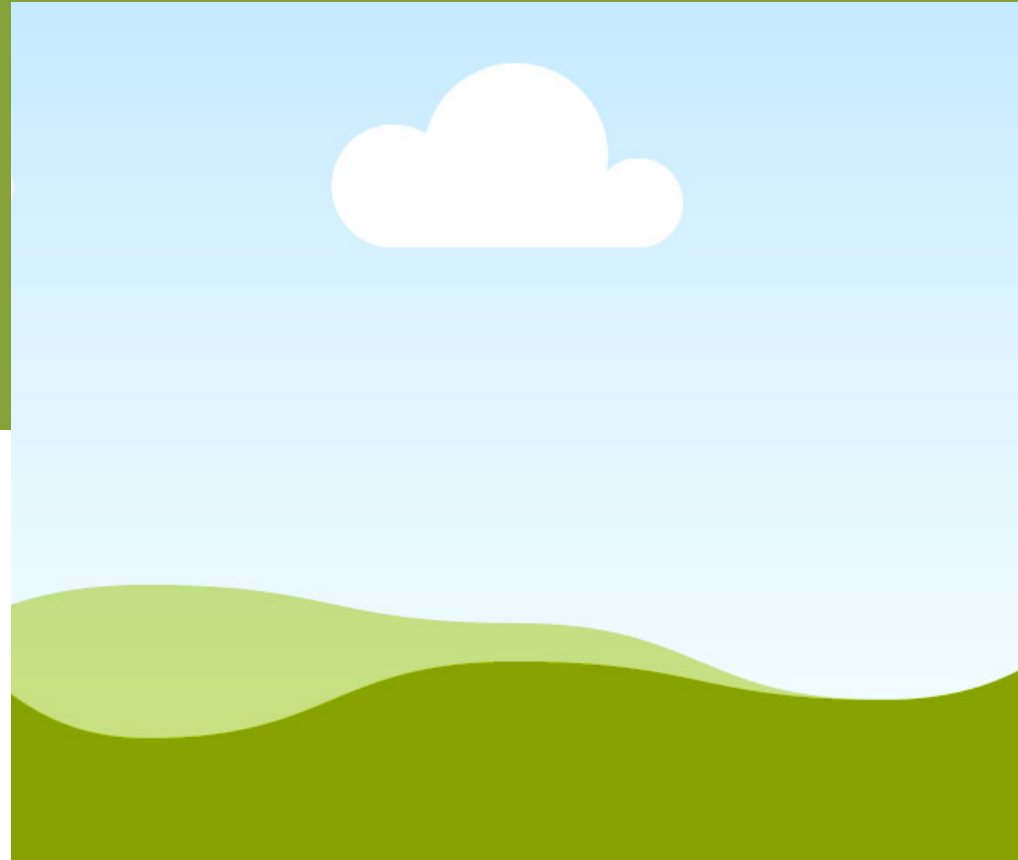


- ✓ Charte signée
- ✓ Fiche utilisateur renseignée
- ✗ Partenariat souscrit



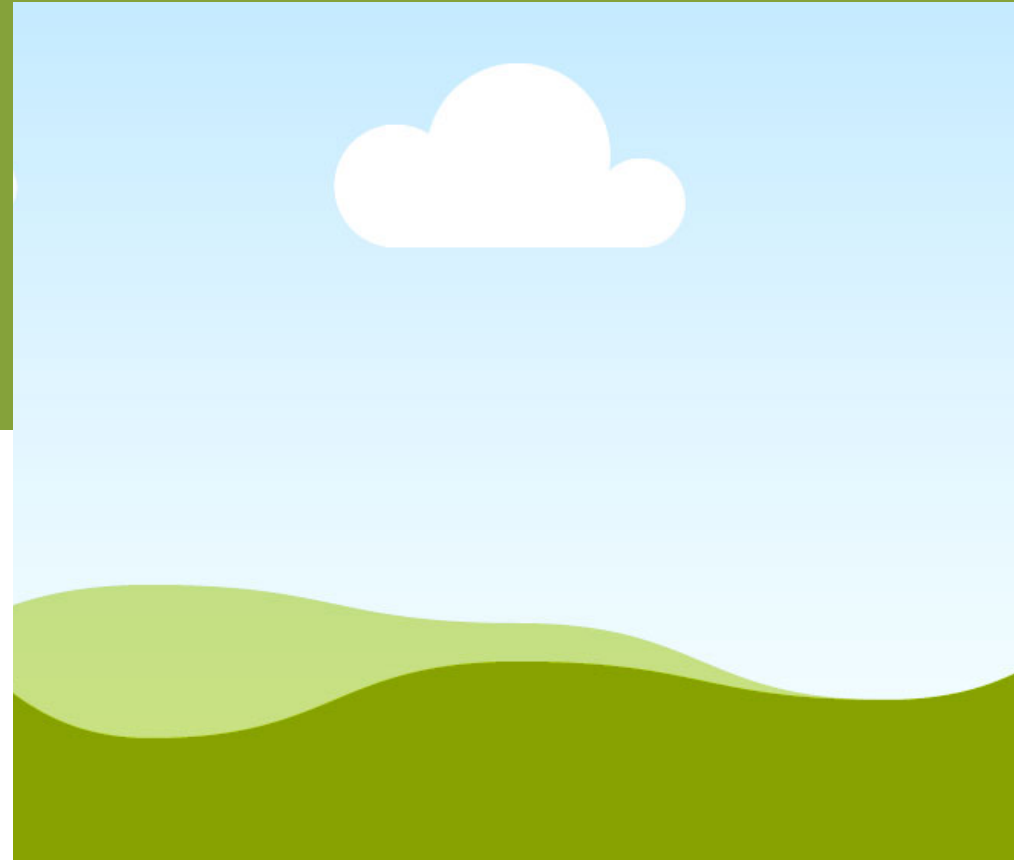
LE PARTENARIAT À L'OFFICE DE TOURISME  
COMME CONDITION D'ACCÈS À LA MARQUE.

# LE PARTENARIAT À L'OFFICE DE TOURISME COMME CONDITION D'ACCÈS À LA MARQUE.



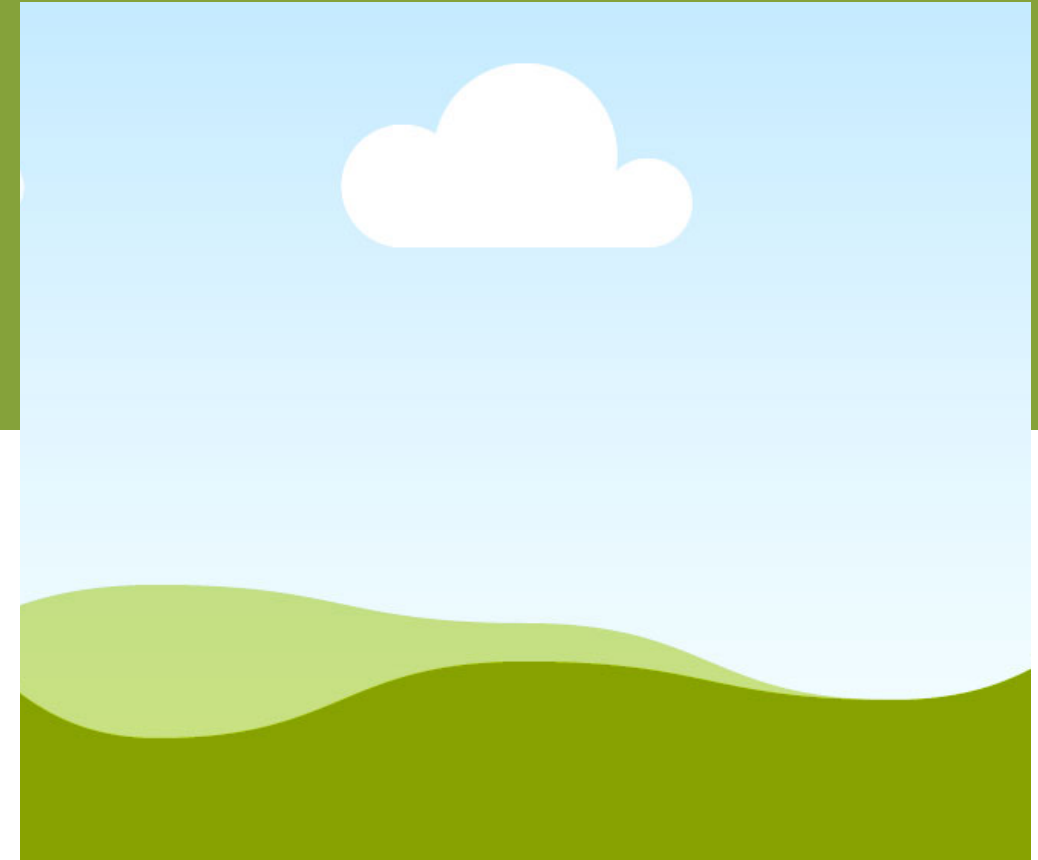
A COMPLÉTER

A compléter



A COMPLÉTER

A compléter



A COMPLÉTER

A compléter



**RETOUR SUR LE COMITÉ TERRITORIAL  
ICI.C.LOCAL DU 6 JANVIER**

Comité local Ici.C.Local 21 mars 2022

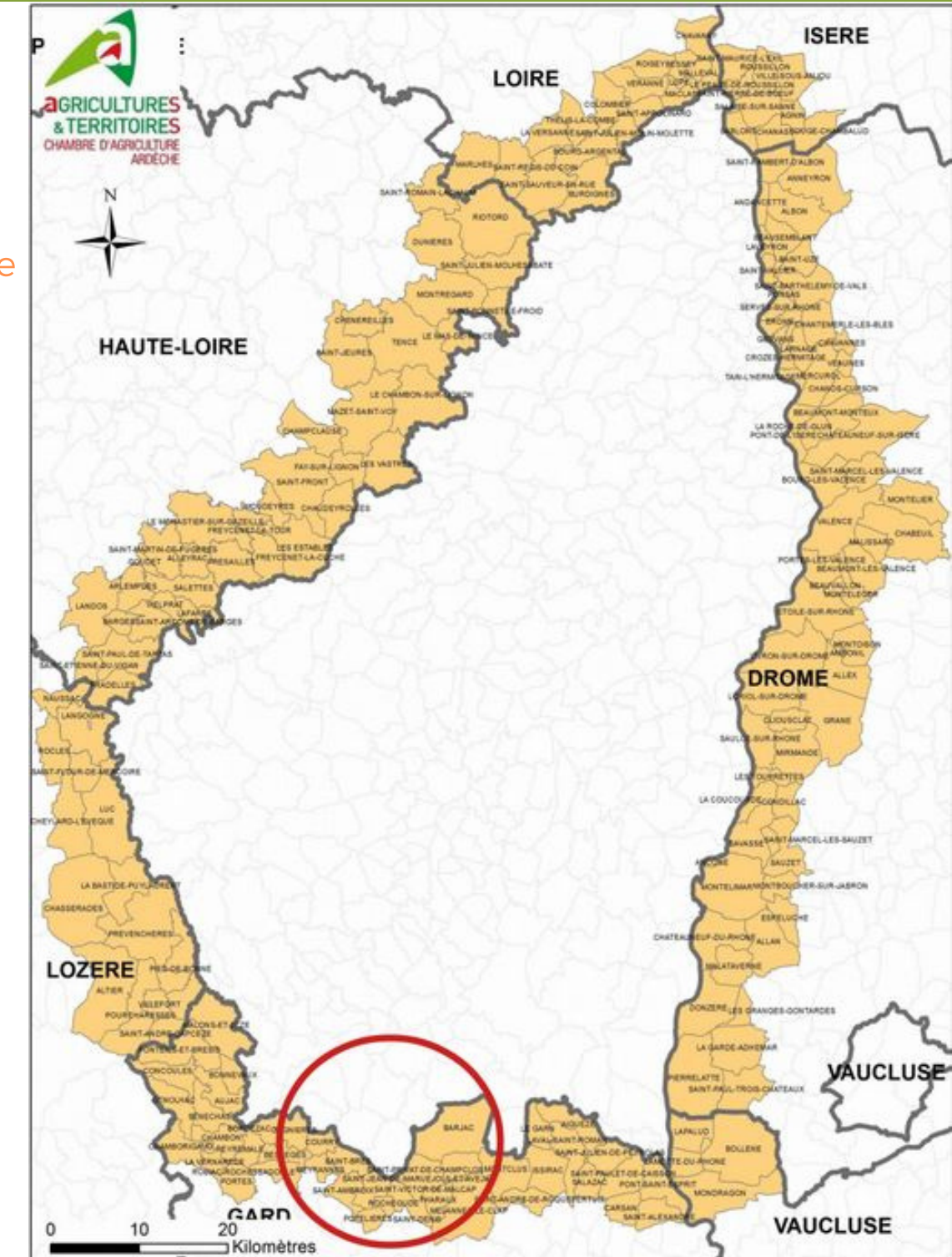
# Retour sur le comité territorial Ici.C.Local du 6 janvier

## LA VALIDATION DE LA DEFINITION DE LOCAL

L'évolution de la définition du "local" dans charte d'usage Ici.C.Local (Charte d'usage unique pour l'ensemble des marchés d'Ardèche) a été votée et validée lors de comité.



**LOCAL**  
=  
Ardèche + 2 Communes Limitrophes  
ou  
à 30km du marché

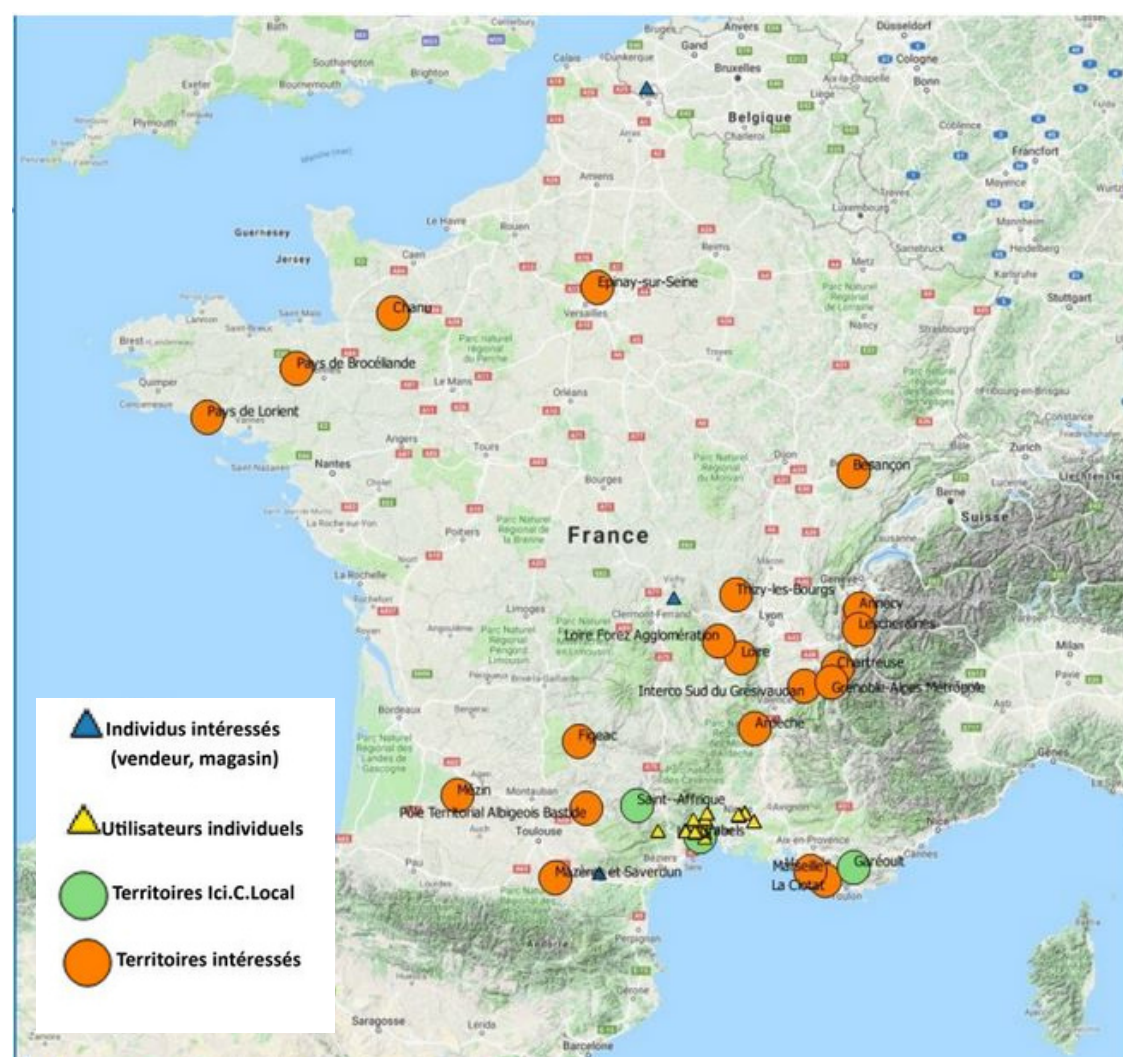


Source des données : © IGN - BD ORTHO® licence APCA- Réalisation : Chambre d'Agriculture de l'Ardèche- Mars 2019-Arcview

# Retour sur le comité territorial Ici.C.Local du 6 janvier

## UN ÉLAN DE LA MARQUE À L'ÉCHELLE NATIONALE

Depuis 2018 la démarche et l'utilisation Ici.C.Local s'étend sur différents territoires.



<b>Occitanie</b>	<i>Marchés hebdomadaires :</i> Grabels (34), Montpellier (34), St-Affrique (12), Gignac (34), Prades-le-Lez (34), Nîmes (30), Fabrègues (34)  <i>Foires :</i> Festival de la Tomate (34), Foire de la petite agriculture (34)	<i>Marchés hebdomadaires :</i> Castanet-Tolosan (31)	<i>Marchés hebdomadaires :</i> Figeac (46) <i>Commerces :</i> Fermes de Figeac (46)
<b>AURA</b>	<i>Marchés hebdomadaires :</i> Privas (07), Les Vans (07), St-Paul le jeune (07), Lablachère (07), Joyeuse (07)	<i>Marchés hebdomadaires :</i> Annecy (74), St-Flour (15), Communauté de communes Ouest Rhodanien (69), Lyon (69)	
<b>Nouvelle-Aquitaine</b>		<i>Commerces :</i> Boutique du lycée agricole de Limoges (87)	<i>Marchés hebdomadaires :</i> Limoges (87)
<b>Autres régions</b>	<i>Marchés hebdomadaires :</i> Saint-Denis (93)		<i>Marchés hebdomadaires :</i> Rennes (35), Nantes (44)

# Retour sur le comité territorial Ici.C.Local du 6 janvier

## UNE COMMUNICATION SUR LA COULEUR DES ÉTIQUETTES QUI ÉVOLUE

Un projet de révision de l'étiquetage

Pa s de changeùent pour les étiquettes vertes et oranges



L'étiquette est verte



L'étiquette est orange



Etiquette violette évolue pour mettre en valeur les démarches d'approvisionnement en circuit court non local (à définir)



L'étiquette est violette



Une étiquette neutre (sans logo, sans mention Ici.C.Local pour les autres produits)



L'étiquette est neutre



# ÉVOLUTION DE LA MARQUE ET PROJETS



# Evolution de la marque en Cévennes d'Ardèche

## 2019

Structuration du projet de mise en place de la marque Ici.C.Local sur 4 marchés test en partenariat avec la Chambre d'agriculture, les communautés de Communes Beaume-Drobie et Pays des Vans en Cévennes.

Constitution d'un comité Local.

Premiers dossiers traités.

Travail sur la communication et le lancement de la la marque

## 2020

Lancement officiel de la marque sur le marché de Lablachère avec conférence de presse.

Mise en place du partenariat à l'office de tourisme pour intégrer la démarche.

## 2021-2022

Le lancement de la marque sur le marché des Vans.

Une communication toujours active.

Un projet d'évolution des étiquettes et leur message.

Le partenariat à l'office de tourisme pour adhérer à la démarche remis en question.

L'entrée d'une nouvelle commune dans la démarche.

Des commerces intéressés pour le déploiement de la démarche en magasins.



# Evolution de la marque en Cévennes d'Ardèche



## LES ACTIONS DE COMMUNICATION MENÉS PAR L'OFFICE DETOUSIME

LES SUPPORTS SUR LES MARCHÉS

LES SUPPORTS À L'OFFICE DE TOURISME

DES CAMPAGNES DE LANCEMENT

2019 -  
AUJOURD'HUI

# LES SUPPORTS SUR LES MARCHÉS

## PANNEAU EXPLICATIFS



## FLYERS EXPLICATIFS



Votre  
marché prend  
des  
COULEURS

ICI.C.LOCAL, UN CODE COULEUR POUR  
RETROUVER LES PRODUITS LOCAUX ET  
DE SAISON



Sur les étals des marchés de Joyeuse,  
Lablachère, Les Vans et St-Paul-Le-Jeune

## LES ÉTIQUETTES

3 couleurs d'étiquettes sur les étals pour  
connaître l'origine de ce que l'on achète !

L'étiquette  
est verte



L'étiquette  
est orange



L'étiquette  
est violette



Repérez également les savoir-faire  
des artisans et des producteurs-transformateurs !

Plus d'info sur

[www.cevennes-ardeche.com](http://www.cevennes-ardeche.com)



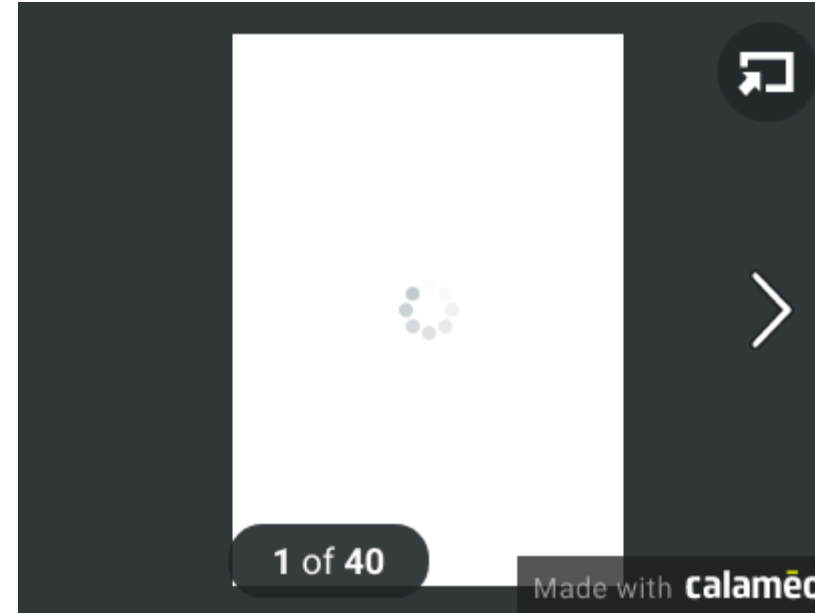
2021 - 2022

# LES SUPPORTS À L'OFFICE DE TOURISME



## ICI.C.LOCAL : Valoriser le circuit-court !

Notre territoire recèle de produits locaux ils parquent sur les étals des marchés...mais comment bien les repérer ? pour mieux les consommer !



## UNE PAGE WEB DÉDIÉE ET UNE COMMUNICATION SUR NOS EDITIONS

Depuis le lancement de la marque en 2019, plusieurs actions de communication ont été engagées par l'Office de tourisme.: post FB, actu sur notre page web, billet blog... En fin d'année 2021 Une page dédiée à la démarche et ses acteurs a été mise en place.

De plus nos supports de communication destinés au public intègre également des informations sur cette marque et son déploiement sur les marchés de Cévennes d'Ardèche. (Le guide pratique 2021 p37, Le Guide Miam Miam 2022 p57 et 65, le Journal 2022 à venir...)

# CAMPAGNES DE LANCEMENT

2020



2022

Un événement  
ÉTAPE SAVOUREUSE  
Ardèche

**LES VANS**  
**SAMEDI 4 SEPTEMBRE**  
PLACE DU MARCHÉ DE 10H À 12H

LANCEMENT  
DE LA MARQUE ICI.C.LOCAL EN CÉVENNES D'ARDÈCHE  
ET  
DE LA TOURNÉE DES MARCHÉS  
POUR LES 30 ANS DE GÔTEZ L'ARDÈCHE®

**Démonstration culinaire en direct avec les produits du marché & dégustation**

En présence d'Odile Mattei, journaliste gastronomique & d'Éric Charvet, chef de l'Auberge de Chanaleilles des Vans

ici.c.local

1991 - 2021  
Goutez l'Ardèche  
Une référence de qualité depuis  
30 ANS

BEAUME DROBIE PAYS DES VANS EN CÉVENNES LES VANS CÉVENNES D'ARDÈCHE ardèche LE GOÛT INRAE AGRICULTURES & TERRITOIRES CHAMBRE D'AGRICULTURE ARDÈCHE

Prolongez l'expérience toute l'année sur [www.lesetapessavoureuses.fr](http://www.lesetapessavoureuses.fr) et [www.cevennes-ardeche.com](http://www.cevennes-ardeche.com)

# 2021 C'EST AUSSI

INITIATIVES / POUR L'AGRICULTURE LOCALE

## ICI C LOCAL

**ICI C LOCAL** est une nouvelle marque déposée pour appuyer la connaissance de l'agriculture locale, développer les circuits courts et inciter au développement de projets agricoles. Cette nouvelle marque se décline en trois couleurs, à l'usage des marchés au cours de la saison agricole.

**Une forte demande**  
 Dès les semaines d'automne 2020, elle a gagné les quatre marchés des communes de Saint-Jean-de-la-Croix, Loubertin, Saint-Paulin, Chaurat et Lezards. Cette nouvelle initiative sur le territoire est menée par l'Office de Tourisme Cevennes-Ardèche, en collaboration avec le Comité d'Agriculture et les communautés de communes Cevennes Ardèche et de la Société Publique Locale des Cevennes Ardèche. Elle est portée par l'Office de Tourisme Cevennes-Ardèche, en collaboration avec le Comité d'Agriculture et les communautés de communes Cevennes Ardèche et de la Société Publique Locale des Cevennes Ardèche. Elle est portée par l'Office de Tourisme Cevennes-Ardèche, en collaboration avec le Comité d'Agriculture et les communautés de communes Cevennes Ardèche et de la Société Publique Locale des Cevennes Ardèche.

**En savoir plus**  
 OFFICE DU TOURISME CEVENNES ARDECHE  
 07 26 97 12 34  
 www.ardèche.fr



## Les 30 ans de "Goûtez l'Ardèche", et le lancement de la marque "Ici.C.Local"

Emission spéciale 30 Ans de "Goûtez l'Ardèche". marque déposée, qui regroupe des producteurs, des transformateurs, des grossistes, et des restaurateurs ardéchois soucieux de...

France Bleu

## UNE EMISSION DE RADIO

M... Circuits courts et productions locales sur le m...  
 REPORTAGE Watch later Share

## L'initiative de valorisation des productions locales et circuits-courts sur le marché des Vans

Watch on YouTube

## UNE VIDÉO RÉALISÉE PAR M TON MARCHÉ



## LES PROJETS

# DÉFINITION DU CHAMP D'ACTION

### ■ Peut on encore parler de lancement ?

Dernières campagnes à finaliser sur Saint-Paul-le-Jeune et Joyeuse et travail à réaliser sur la définition d'une action concrète à mettre en place sur ces marchés pour l'occasion.

### ■ Mise en place de la nouvelle communication étiquette en Cévennes d'Ardèche.

Quelle échéance et quelle stratégie pour cette mise en place

### ■ L'élargissement de la marque dans les commerces.

Une mise en place qui demande une adaptation notamment sur le format des étiquettes et le respect des chartes lorsqu'il s'agit de structure type biocoop, biomonde ...

### ■ La gestion des étiquettes

Est-il nécessaire de redéfinir l'accès aux étiquettes :  
Gratuité , évolution des prix, demande de formats différents

A photograph of a woman wearing a straw hat and a light-colored shirt, leaning over a wooden table at a market stall. She is weighing produce on a scale. A customer, a woman with short hair and glasses, is standing in front of the stall. The table is covered with various items, including pumpkins, carrots, and a basket of produce. The background shows a stone wall and some foliage. The entire image has a warm, orange-toned overlay.

**MERCI !**

POUR VOTRE ÉCOUTE ET VOTRE PARTICIPATION !